

Buongiorno a tutti i soci e dipendenti de Il Rastrello,

ogni mese su Gecos trovaTe la newsletter, con gli ultimi aggiornamenti sulle attività della nostra cooperativa.

Percorsi di inserimento lavorativo

Uno dei valori primari della nostra cooperativa è la **solidarietà**, valore che ci porta alla **promozione di lavoro** e di una **migliore qualità della vita per persone portatrici di handicap o svantaggiate sul piano sociale**. Proprio per questo svolgiamo diversi **percorsi di inserimento lavorativo** che ci portano a collaborare con enti quali Ser.T., istituti specialistici, aziende profit o cooperative sociali.

Uno di questi enti è l'**UCIL - Ufficio Coordinamento Inserimenti lavorativi del Comune di Genova**, che gestisce e coordina progetti di inserimento lavorativo a sostegno delle fasce deboli e con cui collaboriamo fin dalla sua fondazione.

Fra i tanti progetti che questo ente coordina, noi ricopriamo il ruolo di impresa ospitante all'interno del progetto **BUS Psichiatria**, che organizza e sostiene percorsi di reinserimento lavorativo e riabilitazione psicosociale attraverso il lavoro dei disabili psichici; del **progetto PAGA/PAGO**, che propone percorsi di orientamento e avvicinamento al mercato del lavoro per donne italiane e straniere in condizione di manifesta difficoltà e rifugiati politici; infine del **progetto PASS**, che promuove percorsi di avvicinamento al mondo del lavoro per persone ex-tossicodipendenti ed ex-alcolisti attraverso l'elaborazione di progetti individualizzati. Non solo, partecipiamo anche a progetti dedicati ai **minori** e ai **percettori del reddito di cittadinanza**.

Grazie al rapporto continuativo con questo ente, siamo in grado di collaborare e assumere decine di persone ogni anno a seguito dell'erogazione di una borsa lavoro che può avere la durata di alcuni mesi o più.

L'implementazione del nostro **servizio di trasporto farmaci** vede attualmente impiegati due lavoratori che stanno usufruendo della borsa lavoro.

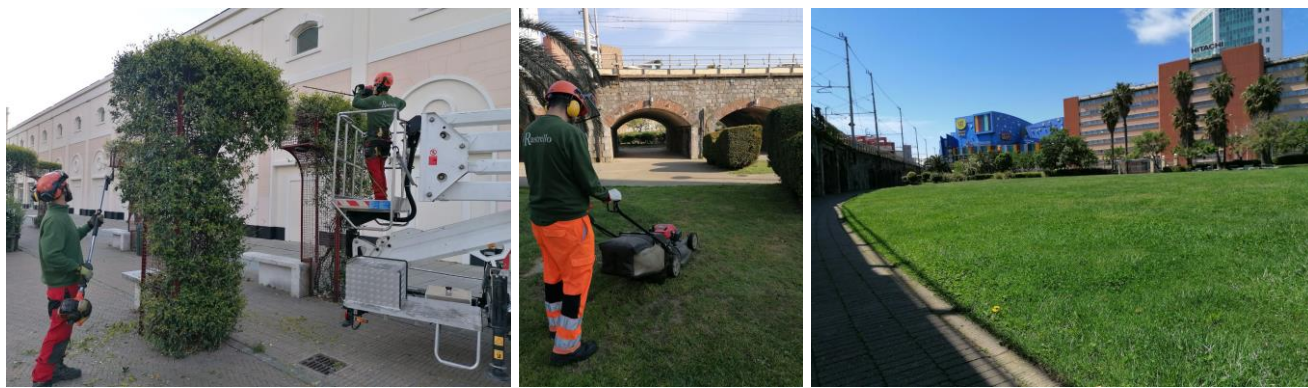
Settore Verde

Nell'ambito dei nostri servizi svolti dal settore verde, con una declinazione sociale, stiamo portando avanti due progetti relativi alla **convenzione ex articolo 14**, ovvero una normativa a favore dell'inserimento lavorativo delle fasce deboli la cui applicazione contribuisce al raggiungimento della nostra mission.

Le aziende profit che sono tenute all'osservanza della **legge n. 68** devono assumere uno o più lavoratori disabili in base al loro numero di dipendenti e possono adempiere a questo onere esternalizzando il lavoro alle cooperative sociali di tipo B come la nostra, che impiegano i lavoratori appartenenti alle fasce deboli all'interno del loro ciclo lavorativo. Questi progetti di inserimento hanno una durata di due anni e sono rinnovabili.

Attualmente questa convenzione è attiva presso due enti per i quali svolgiamo attività di manutenzione del verde. Si tratta dell'**International School of Genoa** e di **FIDES**, un ente che gestisce diverse case di riposo. Abbiamo un progetto attivo anche nel settore pulizie presso gli uffici di **CETENA S.p.A.**

Fra le altre attività svolte dal settore verde abbiamo ripreso con grande piacere la manutenzione ordinaria delle aree verdi private presso l'area della **Fiumara**, realtà che comprende più di un ettaro di aree verdi e con la quale si è ormai creato un rapporto diretto e proficuo. Per questa realtà abbiamo già svolto negli anni precedenti opere e progetti di riqualificazione, risolto problematiche legate alle palme, effettuato nuove sistemazioni a verde, ripristinato impianti d'irrigazione e svolto attività di consulenza.



Alla nostra Cooperativa è stata affidata anche la gestione degli spazi verdi del **Parco della Lanterna**, lavoro per il quale l'attenzione alla qualità viene molto apprezzata.

Settore Ambiente

Ci fa piacere comunicare l'acquisizione di un appalto **Multiservizi** che ci consente di svolgere una serie di attività, quali spazzamento, pulizia e diserbo, presso il territorio e gli uffici comunali di alcuni centri della **Val Trebbia, in particolare Fontanigorda, Montebruno e Gorreto**. Questi interventi vengono svolti da lavoratori residenti in zona con il supporto di rifugiati richiedenti asilo anch'essi ospitati sul territorio i quali, usufruendo di una borsa lavoro, affiancano i nostri lavoratori e gli operai comunali. Svolgiamo quest'attività anche presso gli uffici Amiu di Montebruno.



Proseguono le attività di sanificazione industriale e continuano i nostri servizi di raccolta rifiuti speciali presso **l'Università di Genova** e le attività di pulizia e sanificazione della struttura del **Tribunale di Genova**.



Settore Pulizie

Continuano le nostre attività di pulizia e sanificazione dei **Musei GAM** e **Raccolta Frugone** ai **Parchi di Nervi**, insieme alla sanificazione giornaliera **dell'ascensore inclinato (asse meccanizzato) di Via Novella** nella zona del **Cep di Prà**.

Proseguono anche i nostri servizi di pulizia e sanificazione presso il **Museo della Lanterna**.

Settore Sanificazioni

Sono **aumentate le richieste per le sanificazioni di uffici, negozi e spazi pubblici**. A partire dalla primavera scorsa, ci siamo specializzati in questa attività che è sempre più fondamentale per la sicurezza e la salute delle persone. Le sanificazioni avvengono sia in modalità manuale che con attrezzature speciali, tra cui nebulizzatori e atomizzatori.

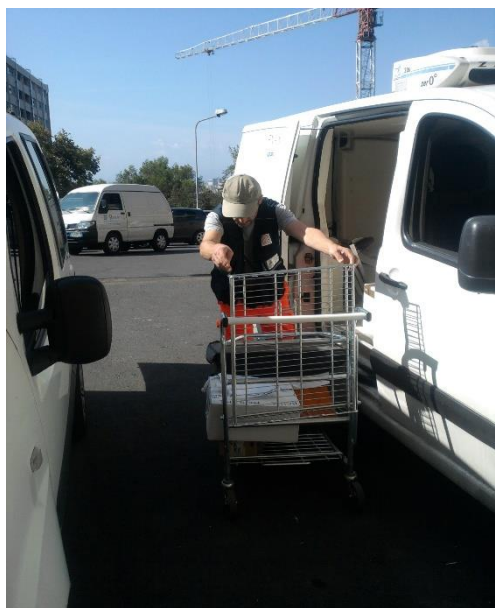
Settore Fauna Urbana

Con grande piacere comunichiamo la proroga della nostra collaborazione con **l'Ufficio Animali del Comune di Genova**, a partire dal primo aprile. Grazie a questa attività siamo in grado di tenere sotto controllo le colonie di colombi, gestire le colonie di felini randagi abbandonati e monitorare la fauna urbana, infestante e non. Il riconoscimento della nostra professionalità ha portato il nostro servizio di consulenza ad essere **rinnovato fino al 31 dicembre 2021**.



Settore Trasporto Farmaci

La precisione e la puntualità del nostro lavoro hanno fatto sì che il servizio di fornitura di farmaci, dispositivi e presidi medici che svolgiamo per tutti i reparti dell'**Ospedale S. Martino** si ampliasse con due nuove attività. Nell'ambito dei servizi speciali legati al contenimento del Covid-19, trasportiamo campioni biologici all'interno del complesso ospedaliero, adoperando un nuovo e agile mezzo elettrico, nel pieno rispetto dell'ambiente.



Dall'ufficio del personale

I lavoratori: numero e settore - Ad oggi i soci lavoratori e dipendenti della cooperativa sono 308. Di questi, 87 sono nel settore pulizie, 102 nel verde, 84 nei servizi ambientali, fauna urbana, spazzamento, servizi cimiteriali e rifiuti speciali, 20 nel trasporto farmaci, 12 in ufficio e 3 nel catering. I soci volontari sono 9. Inoltre sono attualmente presenti 30 persone inserite in progetti di formazione e inclusione.

Nel rispetto delle buone norme igieniche e sanitarie, anche la nostra cooperativa effettua la sanificazione periodica di tutti i mezzi di trasporto, così come **si chiede a tutti i nostri operatori affinché continuino a procedere costantemente alla pulizia e alla sanificazione dei mezzi da lavoro prima e dopo ogni utilizzo.**

Visitate il nostro sito <https://www.ilrastrello.it> e seguiteci sulla pagina Facebook <https://www.facebook.com/ilrastrello>